

# PIANO DI EVACUAZIONE

## PROCEDURE COMPORTAMENTALI DI EMERGENZA

- INCENDIO:**
1. Se notate del fumo e/o delle fiamme allontanarvi immediatamente dal luogo dell'incendio e allertate gli addetti antincendio;
  2. Se c'è presenza di fumo in quantità tale da rendere difficoltosa la respirazione, camminate bassi chinandovi e proteggetevi naso e bocca con un fazzoletto (bagnato se possibile);
  3. Portatevi presso l'uscita e rimanete in attesa dell'eventuale segnale di evacuazione.

**TERREMOTO:**

1. Dominare l'istinto di fuggire precipitosamente;
2. Non sostate al centro degli ambienti e/o vicino a finestre e pareti vetrate;
3. Non sostate in prossimità di mobili, scaffature e/o oggetti che possono cadere;
4. Rifugiatevi in zone d'angolo, vicino a colonne, sotto le travi delle porte o sotto ai tavoli;
5. All termine della prima scossa o della prima sequenza di scosse, allontanatevi ordinatamente verso il luogo sicuro seguendo il percorso del sistema di vie d'uscita (vedi planimetria a lato) e le indicazioni fornite dal personale;
6. Non perdetevi tempo a raccogliere gli effetti personali;
7. Aiutate i bisognosi nell'allontanamento;
8. Raggiunto il luogo sicuro, attendete istruzioni dal personale presente, prima di allontanarvi definitivamente;
9. Evitate l'impiego delle linee telefoniche a meno di situazioni di estrema gravità.










**EVACUAZIONE:**

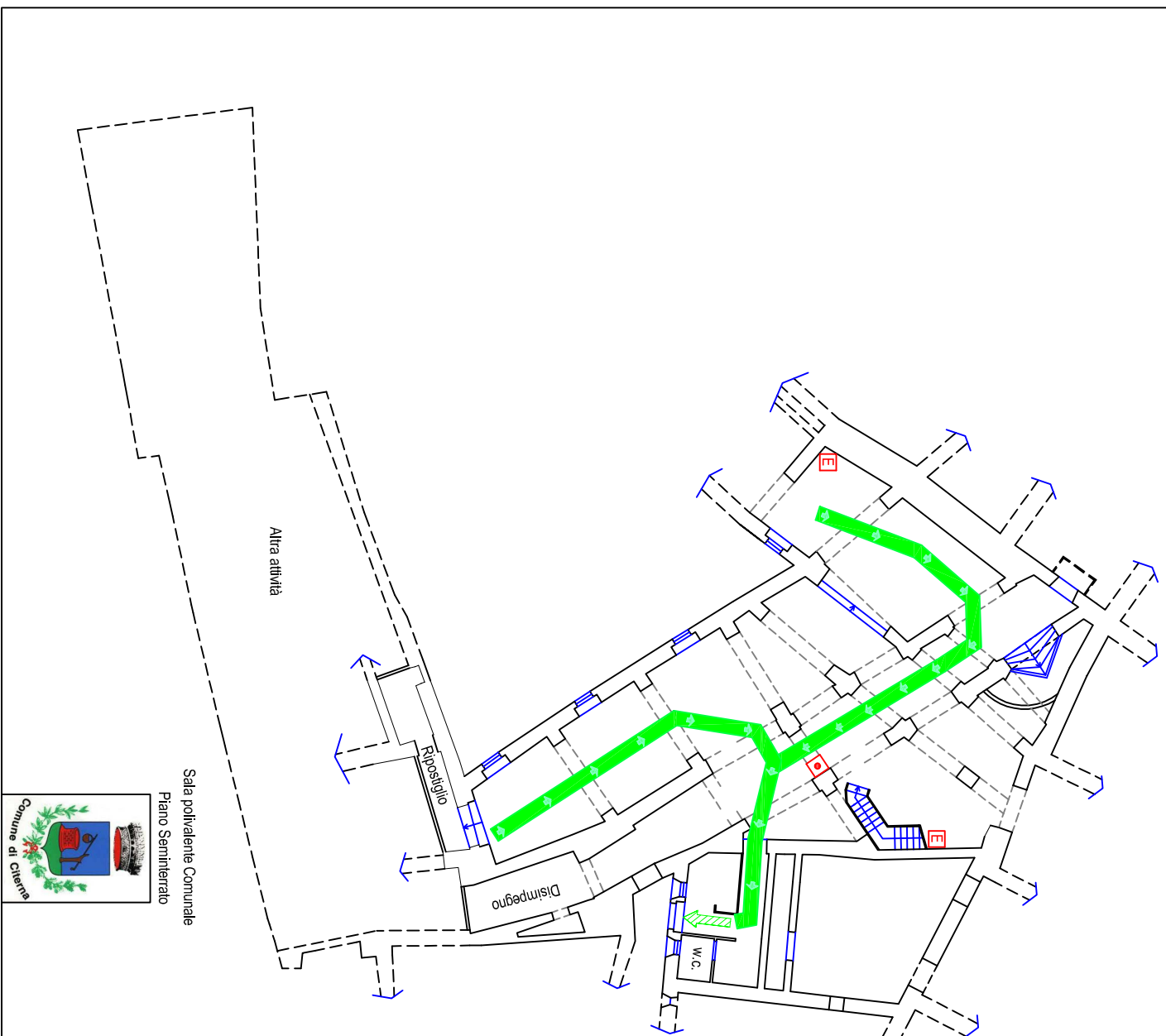
1. Un avviso sonoro e/o una comunicazione verbale di evacuazione avvisa tutti i presenti, che è necessario evacuare i locali;
2. Dominare l'istinto di fuggire precipitosamente;
3. Non perdere tempo a raccogliere effetti personali;
4. Allontanatevi ordinatamente verso il luogo sicuro seguendo il percorso del sistema di vie d'uscita (vedi planimetria a lato) e le indicazioni fornite dal personale;
5. Aiutate i bisognosi nell'allontanamento;
6. Raggiunto il luogo sicuro, attendete istruzioni dal personale presente, prima di allontanarvi definitivamente.

**INFORTUNIO O MALORE:**

1. Convocare immediatamente gli incaricati aziendali del primo soccorso;
2. Astenersi da qualsiasi intervento sull'infortunato, fino all'arrivo degli incaricati;
3. Evitare affollamenti nei pressi dell'infortunato;
4. Collaborare con l'incaricato del primo soccorso seguendo le istruzioni e fornendogli le attrezzature e i materiali richiesti.

**LEGENDA**

-  Voi siete qui
-  Percorso di emergenza
-  Uscita emergenza orizzontale
-  Uscita verso l'alto
-  Estintore portatile
-  Pulsante allarme antincendio
-  Porta REI battente
-  Cassetta pronto soccorso
-  Punto di raccolta



Sala polivalente Comunale  
Piano Seminterrato  
Comune di Clemme

