

# PIANO DI EVACUAZIONE

## PROCEDURE COMPORTAMENTALI DI EMERGENZA



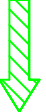
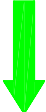



- INCENDIO:**
1. Se notate del fumo e/o delle fiamme allontanatevi immediatamente dal luogo dell'incendio e allertate gli addetti antincendio;
  2. Se c'è presenza di fumo in quantità tale da rendere difficoltosa la respirazione, camminate bassi chinandovi e proteggetevi naso e bocca con un fazzoletto (bagnato se possibile);
  3. Portatevi presso l'uscita e rimanete in attesa dell'eventuale segnale di evacuazione.

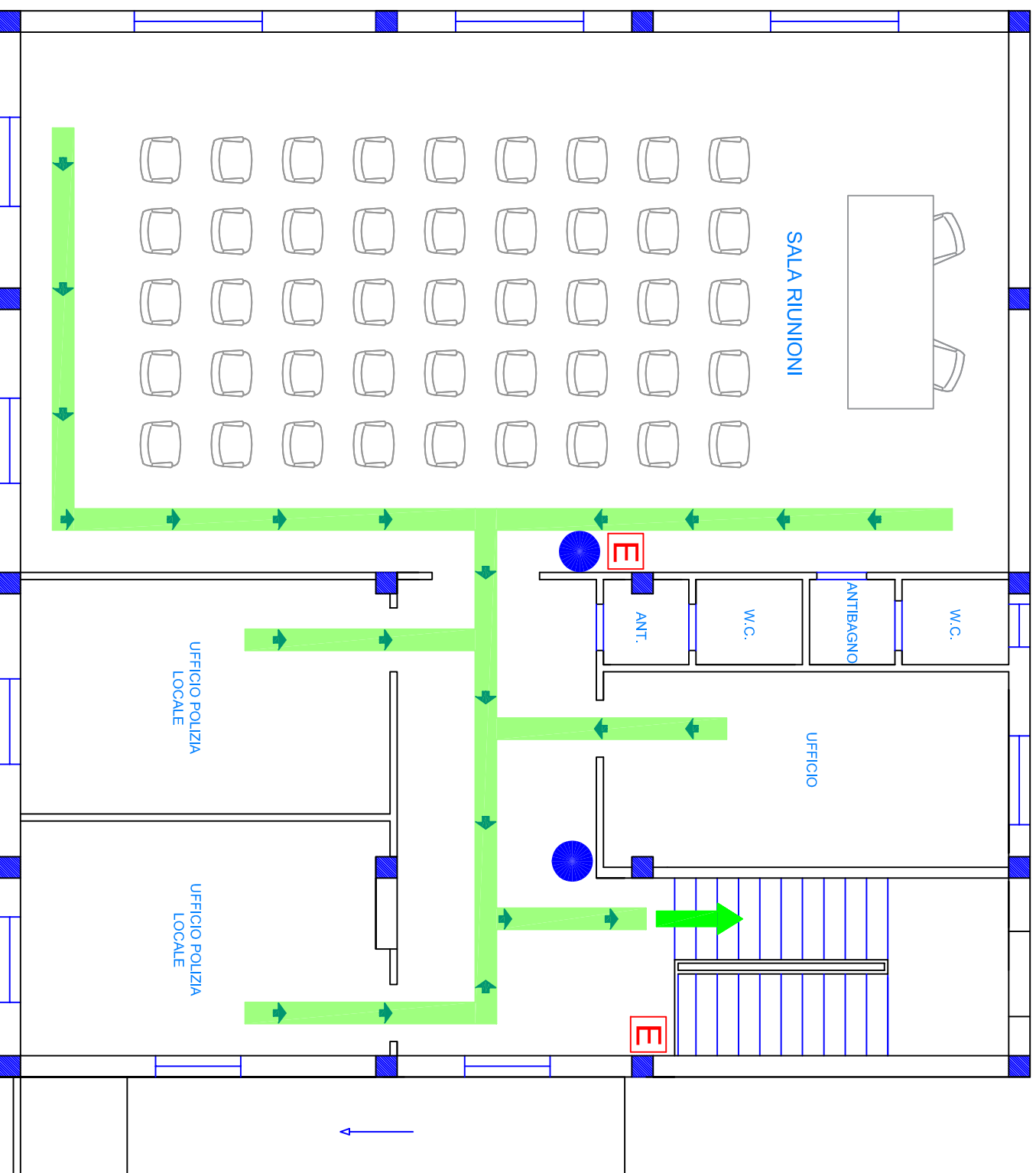
- TERREMOTO:**
1. Dominare l'istinto di fuggire precipitosamente;
  2. Non sostate al centro degli ambienti e/o vicino a finestre e pareti vetrate;
  3. Non sostate in prossimità di mobili, scaffalature e/o oggetti che possono cadere;
  4. Ritiratevi in zone d'angolo, vicino a colonne, sotto le travi delle porte o sotto ai tavoli;
  5. Al termine della prima scossa o della prima sequenza di scosse, allontanatevi ordinatamente verso il luogo sicuro seguendo il percorso del sistema di vie d'uscita (vedi planimetria a lato) e le indicazioni fornite dal personale;
  6. Non perdetevi tempo a raccogliere gli effetti personali;
  7. Aiutate i bisognosi nell'allontanamento;
  8. Raggiunto il luogo sicuro, attendete istruzioni dal personale presente, prima di allontanarvi definitivamente;
  9. Evitate l'impegno delle linee telefoniche a meno di situazioni di estrema gravità.

- EVACUAZIONE:**
1. Un avviso sonoro e/o una comunicazione verbale di evacuazione avvisa tutti i presenti che è necessario evacuare i locali;
  2. Dominare l'istinto di fuggire precipitosamente;
  3. Non perdere tempo a raccogliere effetti personali;
  4. Allontanatevi ordinatamente verso il luogo sicuro seguendo il percorso del sistema di vie d'uscita (vedi planimetria a lato) e le indicazioni fornite dal personale;
  5. Aiutate i bisognosi nell'allontanamento;
  6. Raggiunto il luogo sicuro, attendete istruzioni dal personale presente, prima di allontanarvi definitivamente.

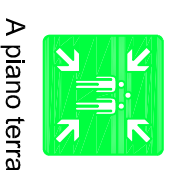
- INFORTUNIO O MALORE:**
1. Convocare immediatamente gli incaricati aziendali del primo soccorso;
  2. Astenersi da qualsiasi intervento sull'infortunato, fino all'arrivo degli incaricati;
  3. Evitare affollamenti nei pressi dell'infortunato;
  4. Collaborare con l'incaricato del primo soccorso seguendo le istruzioni e fornendogli le attrezzature e i materiali richiesti.

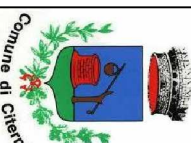
### LEGENDA

-  Voi siete qui
-  Via di fuga
-  Uscita di emergenza orizzontale
-  Uscita di emergenza verso il basso
-  Punto di raccolta
-  Estintore portatile
-  Defibrillatore semiautomatico (zona ingresso)



Piano primo



	Stazione Polizia Locale - Pistrino	
	Via Roma, 26 06010 Pistrino (PG)	
	Data:	26.09.22
	Revisione:	0
	Tavola n.:	1

STUDIOPIESSE  
SICUREZZA SUL LAVORO